

Team Building & animation de soirée

Charte RSE

equipage-and-co.fr

2025



Chez Equipage & Co, nous croyons que l'impact positif sur la société et l'environnement commence par **nos actions au quotidien**.

En tant qu'entreprise dédiée au renforcement des liens et de la coopération, nous souhaitons être un acteur exemplaire dans notre secteur. Notre engagement RSE (Responsabilité Sociétale des Entreprises) repose sur trois piliers fondamentaux : le respect de **l'environnement**, la valorisation **humaine**, et **l'éthique** professionnelle.

Sommaire

1. **Engagement environnemental** : réduire notre empreinte écologique

- Optimisation des déplacements
- Efficacité énergétique de nos locaux
- Gestion responsable des ressources et des déchets

1. **Engagement social** : valoriser l'humain

- Bien-être au travail
- Inclusion et accessibilité
- Soutien aux initiatives locales

1. **Engagement éthique** : agir avec intégrité

- Relations responsables avec nos partenaires
- Protection des données et accessibilité
- Engagement pour une gouvernance transparente

Engagement Environnemental

1

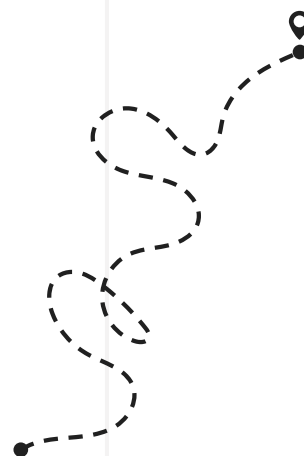
Réduire notre empreinte écologique

Nous intégrons les principes de durabilité dans nos activités, afin de limiter l'impact environnemental de nos animations et de nos opérations.

Optimisation des déplacements

Au quotidien nous encourageons nos collaborateurs à utiliser les modes de transport durables (train, métro, bus) en mettant notamment à disposition des trottinettes électriques pour réaliser les trajets intermédiaires.

Lors de déplacements liés à nos animations, des covoiturages sont également organisés et un véhicule électrique est mis à disposition



Efficacité énergétiques des locaux

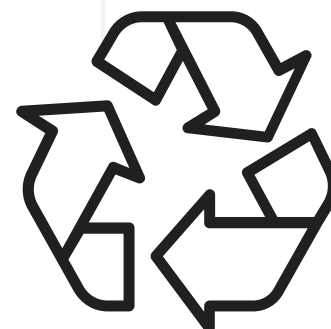
Installation de pompes à chaleur pour réduire la consommation énergétique et isolation intérieure pour améliorer les performances thermiques, remplacement des éclairages classiques par des ampoules LED basse consommation et sensibilisation des équipes à une gestion responsable des équipements électriques, notamment l'extinction des appareils inutilisés.



Gestion responsable des ressources et des déchets

Dans la conception de nos animations, nous utilisons en priorité des matériaux recyclés, biodégradables ou réutilisables.

Nous mettons en place un tri sélectif systématique des déchets pouvant être générés lors de nos animations



Engagement Social

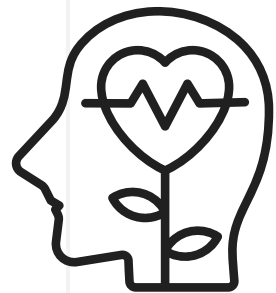
2

Valoriser l'humain

Mettre l'humain au centre de nos actions pour favoriser bien-être, inclusion et solidarité

Bien être au travail

Mise à disposition d'une cuisine équipée permettant à chacun de partager des moments conviviaux. Création d'un espace détente incluant un baby-foot et des canapés pour favoriser la décompression. Installation de douches accessibles à tous pour encourager la mobilité douce et le sport en entreprise.



Inclusion et accessibilité

Nos animations sont conçues pour être accessibles à tous, sans discrimination de genre, d'âge, ou de capacité physique.

Nous formons nos équipes à l'accueil des publics en situation de handicap.

Nous créons des animations permettant la sensibilisation au handicap en entreprise



Soutien aux initiatives locales

Nous collaborons avec des associations telle que le "Secours populaire" et la "Virade de l'espoir" (vaincre la mucoviscidose) afin de soutenir des projets à impact social.

Nous créons des animations solidaire permettant de récolter des dons à destination d'associations à impact environnemental



Engagement Ethique

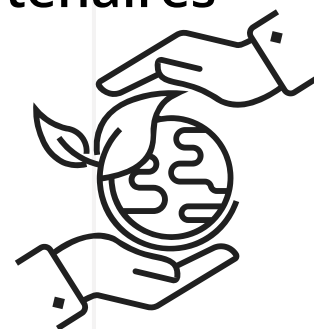
3

Agir avec intégrité

Nous pensons que l'intégrité et la transparence sont les fondements d'une entreprise responsable. Nos actions reposent sur le respect, la confiance et la responsabilité envers toutes nos parties prenantes.

Relations responsables avec nos partenaires

Construire des relations équitables et transparentes avec nos clients, partenaires et fournisseurs & favoriser les collaborations avec des acteurs locaux partageant nos valeurs RSE



Protection des données et confidentialité

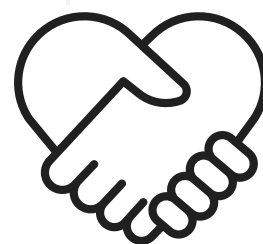
Nous appliquons des protocoles stricts pour assurer la sécurité des données personnelles de nos collaborateurs, clients et partenaires.

Nous sensibilisons nos équipes à la protection des informations sensibles afin de prévenir tout usage non conformes.



Engagement pour une gouvernance transparente

Nous intégrons les retours de nos partenaires pour améliorer continuellement nos procédés et responsabilités. Chez Equipage & Co, nous croyons que l'intégrité et la transparence sont les fondements d'une entreprise responsable. Nos actions reposent sur le respect, la confiance et la responsabilité envers toutes nos parties prenantes.



Mise en oeuvre et suivi de notre charte

Pour donner vie à cette charte, Equipage & Co :

1. Met en place un comité interne dédié à la RSE pour piloter les actions et suivre les progrès.
2. Fixe des objectifs mesurables pour une amélioration continue.
3. Forme ses collaborateurs aux enjeux de la RSE pour qu'ils deviennent des ambassadeurs de ces valeurs.

En adoptant cette charte, Equipage & Co réaffirme son ambition de contribuer positivement à un monde plus **durable**, plus **inclusif**, et plus **collaboratif**. Ensemble, avec nos clients, partenaires et collaborateurs, nous construisons l'avenir d'un travail d'équipe qui a du sens.

Fait à Villeneuve Tolosane , le 02/01/2025

PATER Julien
Président d' Equipage & Co



EQUIPAGE
equipage-and-co.fr